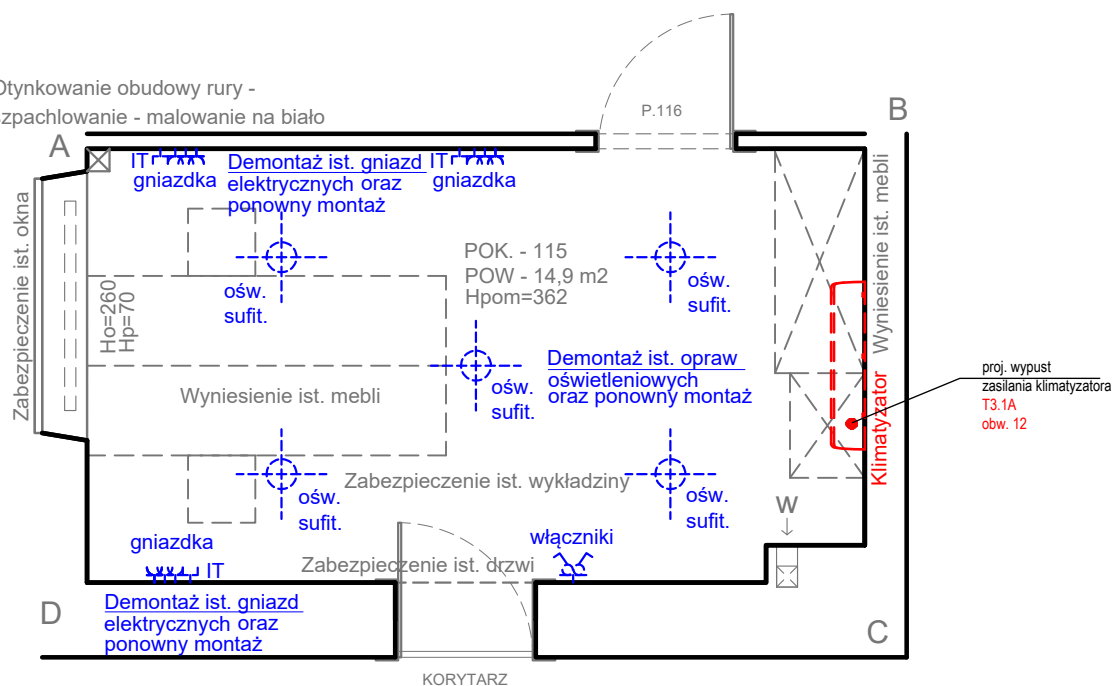


Otynkowanie obudowy rury -
szpachlowanie - malowanie na biało



LEGENDA:



istn. Oprawa oświetleniowa
- sufitowa
do demontażu na czas prac
ponowny montaż po zakończeniu prac



istn. Włącznik światła -
pojedynczy i podwójny
do demontażu na czas prac
ponowny montaż po zakończeniu prac



istn. Gniazda elektryczne
do demontażu na czas prac
ponowny montaż po zakończeniu prac



proj. Wypust przewodu zasilającego

UWAGA!

- Przed rozpoczęciem prac kierownik robót powinien skoordynować prace oraz trasy przewodów z kierownikami pozostałych branż,
- Przewody w poszczególnych pomieszczeniach należy prowadzić zgodnie z tabelą zawartą w opisie technicznym,
- Stosować osprzęt podtynkowy lub natynkowy w zależności od rodzaju podłoża. Łączniki montować na wysokości 1,4m od podłogi. Gniazda należy umieszczać na wysokości 30cm, a w pomieszczeniu technicznym i w pomieszczeniach wilgotnych na wysokości 1,4m ponad poziomem podłogi,
- Ostateczną lokalizację gniazd i łączników uzgodnić z Inwestorem na etapie wykonawstwa,
- Dopuszcza się alternatywne rozwiązania oświetlenia pod warunkiem zachowania ilości strumienia świetlnego padającego na powierzchnię roboczą,
- Przed rozpoczęciem prac kierownik robót powinien skoordynować prace oraz trasy przewodów z kierownikami pozostałych branż,
- Podczas wykonywania prac należy przewody instalacji elektrycznych należy wkuć w ścianę
- Wszystkie istniejące elementy instalacji elektrycznych należy na czas prac zabezpieczyć lub tymczasowo zdemontować a następnie ponownie zamontować po wykonaniu prac

STUDIO ARCHITEKTURY GAMMA sp. z o.o.
ul. Opolska 15, 15-549 Białystok
NIP: 9662091851; REGON: 0000503182
tel. 531-901-470 KRS: 200843264
e-mail: architekt.bialystok@gmail.com

TEMAT:

Zadanie nr 7 - Wykonanie klimatyzacji w 12 pokojach
na I piętrze budynku PUW

ADRES
BUDOWY:

ul. Mickiewicza 3
15-213 Białystok
działka nr ewid. 1777/4
obręb ewid. nr 11, Białystok

INWESTOR:

Podlaski Urząd Wojewódzki w Białymstoku
ul. Mickiewicza 3
15-213 Białystok

PRZEDMIOT RYSUNKU:

P. 115
- instalacje elektryczne

Nr rysunku:

E9

STADIUM:

PROJEKT BUDOWLANY

Skala:

1:50

Specjalność:

Imię i nazwisko:

Podpis:

Projektant:

Instalacje
elektryczne

mgr inż. Robert Grodzki
upr. bud. w spec. inst. el. do
projektowania bez ograniczeń
PDL/0101/POOE/06

Współpraca:

Instalacje
elektryczne

mgr inż. Mateusz Woszczenko
upr. bud. w spec. inst. el. do
projektowania bez ograniczeń
PDL/0072/PWBE/18

DATA:

20.01.2020

Nr str.: